

CLINIQUE ANTOINE DEPAGE
 AVENUE DE LA TOISON D'OR 101
 BRUXELLES

3

2^{ME} ET 3^{ME} ETAGES

ECH: 1%

EX-PLAN N° 267
 7 DECEMBRE 1945.

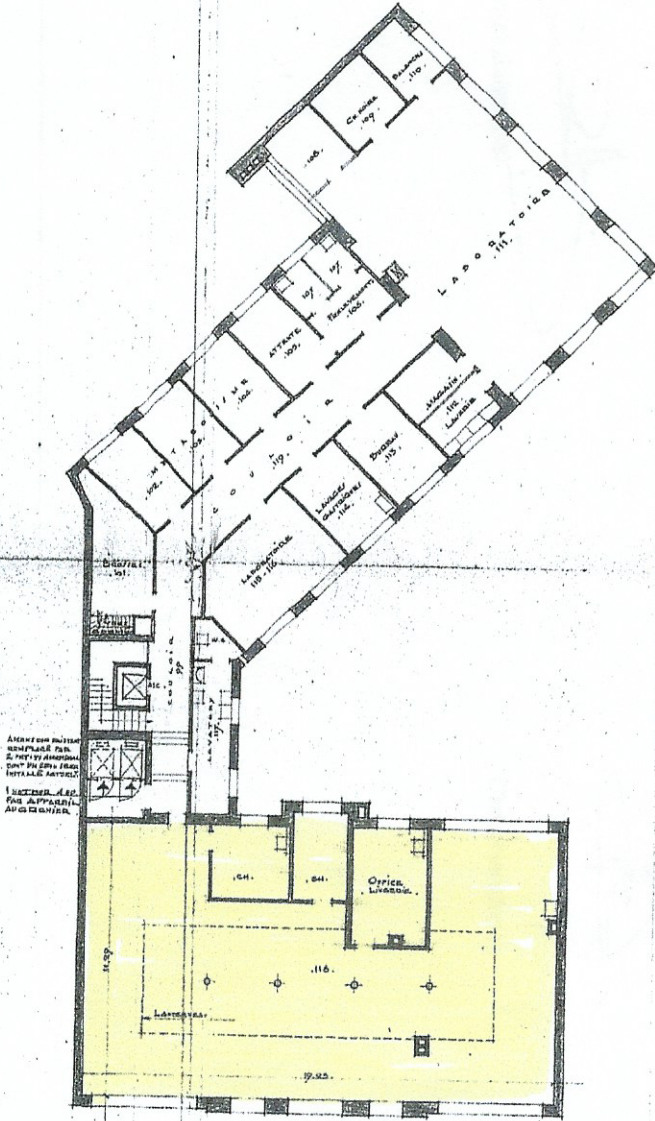
PLAN N° 410.

DRESSÉ PAR L'ARCHITECTE JOURN.
 BRUXELLES, LE 4 NOV. 1945

Engel, M. E.

Membre L.N. Sp. 2. 1908.

ENGEL, M. E.
 Architecte S. C. A. B.
 R. A. B. R. 04
 63, Avenue Everard, 63
 BRUXELLES
 Tel. 42.16.23



3^{ME} ETAGE.