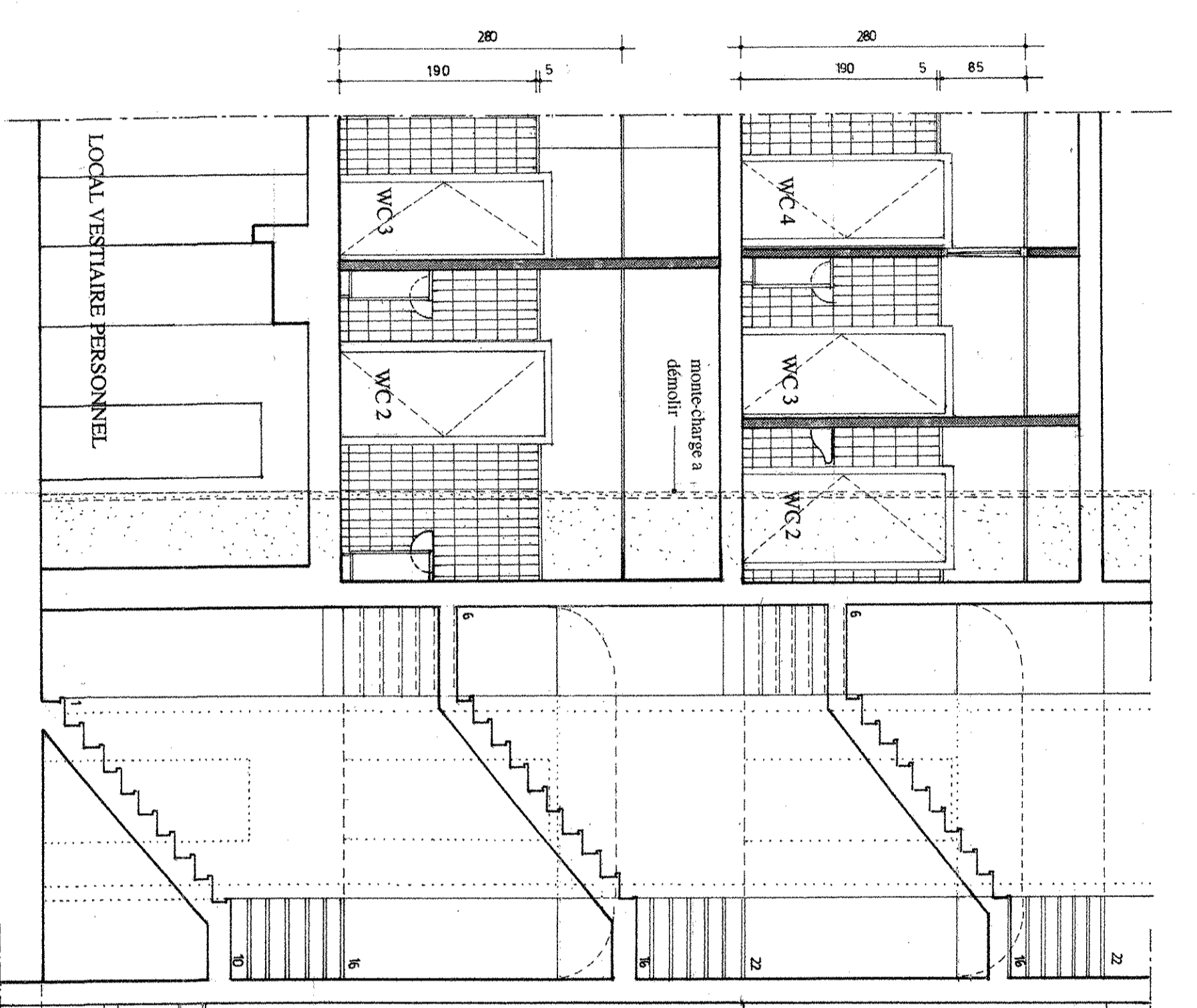
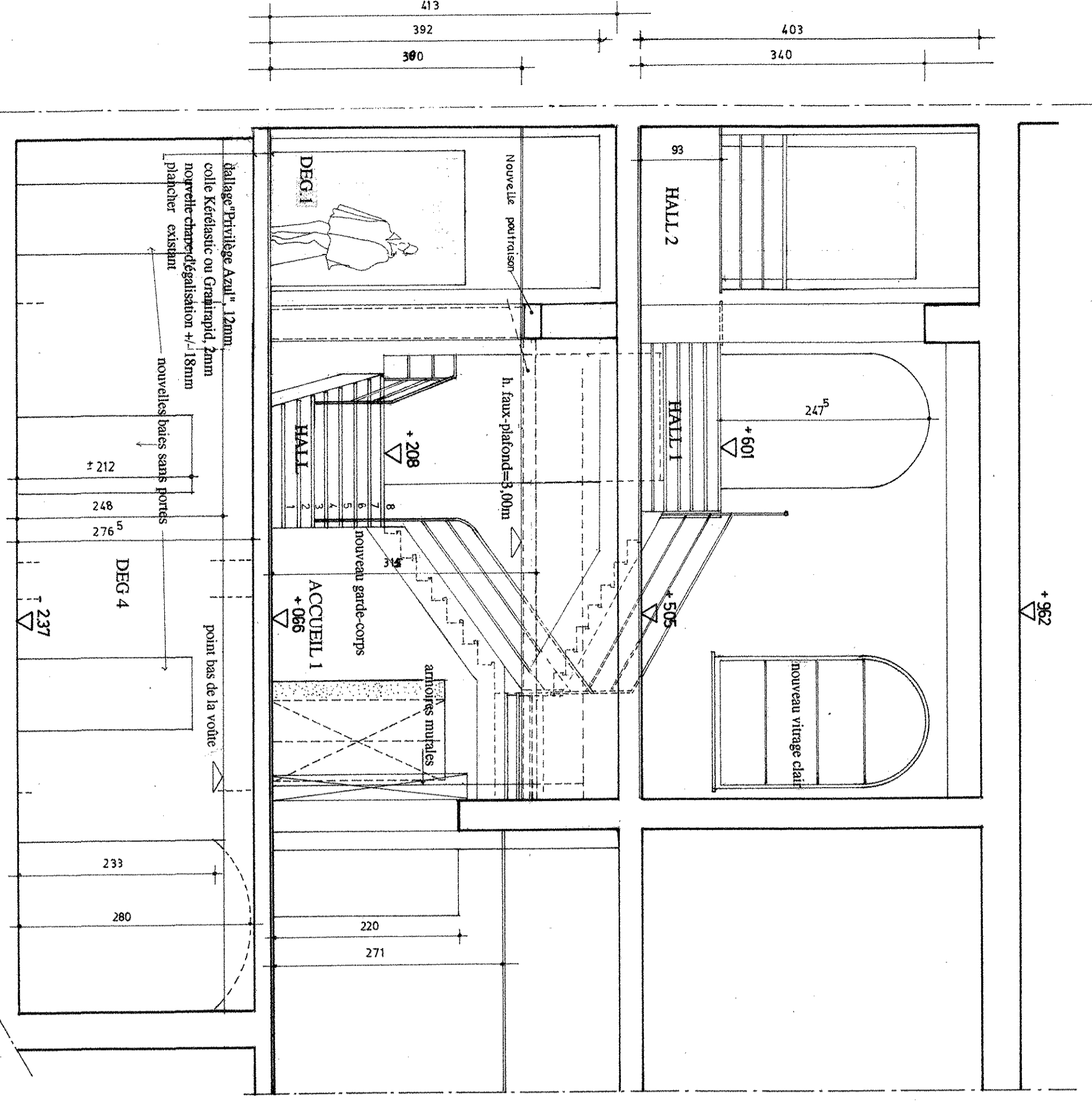


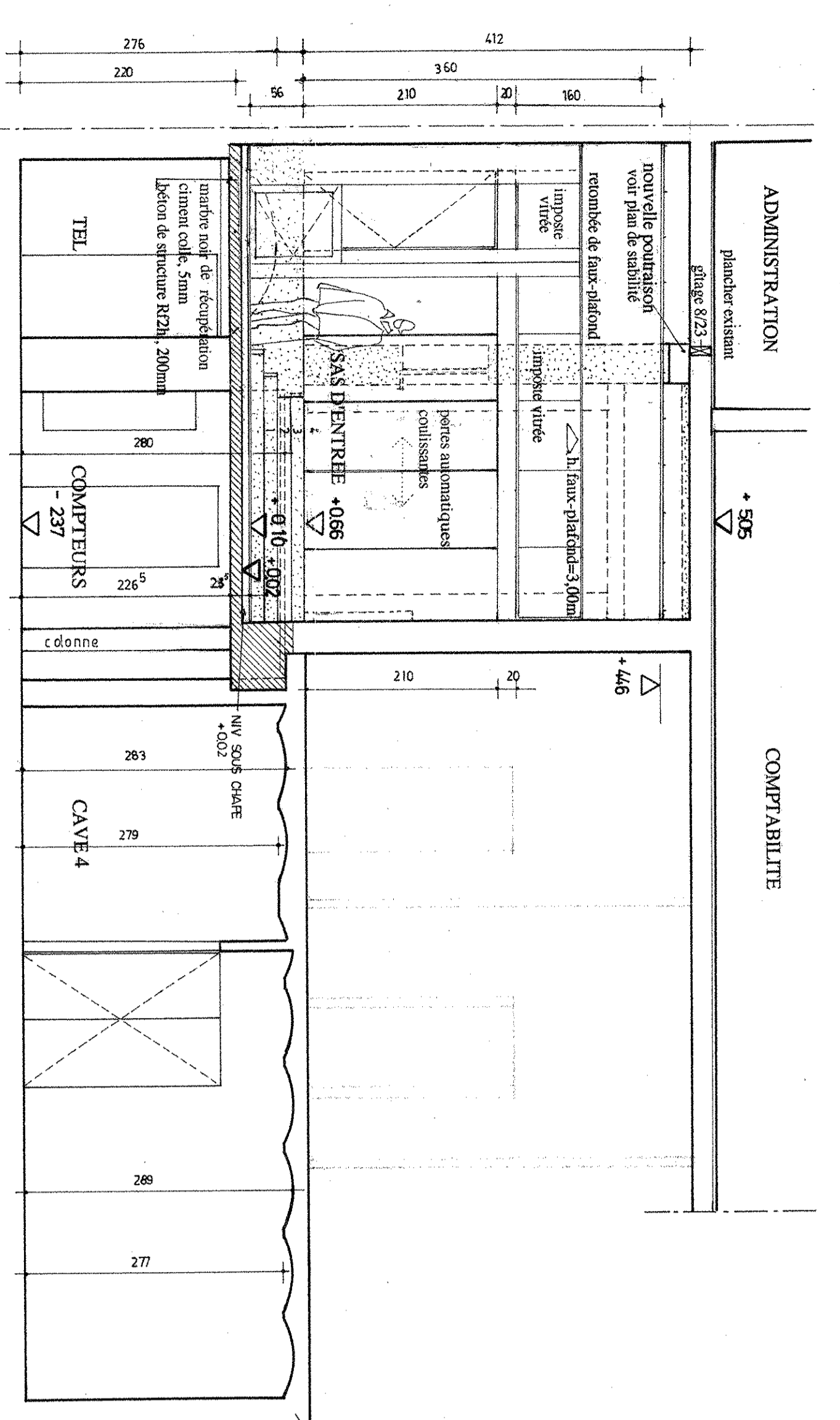
COUPE TRANSVERSALE A3



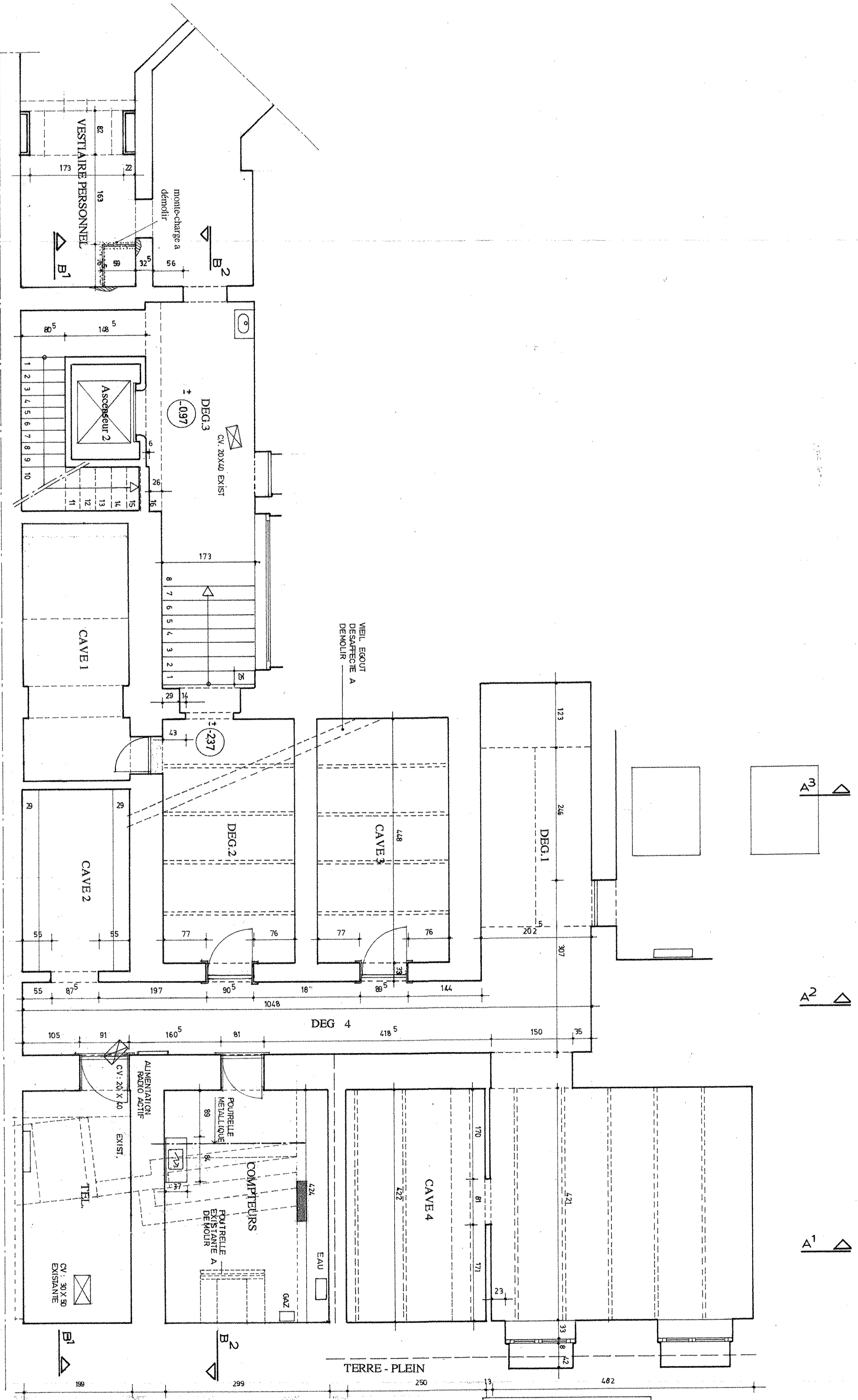
COUPE LONGITUDINALE B1



COUPE TRANSVERSALE A2



COUPE TRANSVERSALE A1



PLAN SOUS-SOL

**LEGENDE MATERIAUX :**

- MACCONNERIE OU CLOISON EXISTANTE
- NOUVEAU BETON
- LÈGÈRE - PLÂTRE
- NIV. EXISTANT
- NIV. PROJETÉ
- RASEAGE
- DÉMOLITION
- NOUVELLE CLOISON
- LÈGÈRE - PLÂTRE

**SPAZIO** architectes associés **spl**

Monsi SCRIBITTE  
Yves AZZOLLINARDF

Responsable du projet : Y. Azzollinard, assisté de C. Tulas  
Rue Duvaldix, 113 1180 BRUXELLES TEL. 02 246 06 30 FAX: 02 246 11 08  
MÂITRE DE L'ŒUVRE : IMMOBILIERE DEVAEGE - CINQUE ANTOINE DEVAEGE  
Avenue Henri Auguste, 101 1049 BRUXELLES

PROJET : TRANSPORTATION PAR PHASES DE LA CLINIQUE A DEVAEGE

PHASE 1 : TRANSPORTATION DES ESPACES D'ACCUEIL

OBJET : COUSSER D'EXECUTION AMENAGEMENT DU 1er ET DU 2nd NIVEAUX SANS CAVES EX 10

PLAN N° : 1/50

ÉCHELLE : 1/50

DATE : 2009/07

**MODIFICATION**

|   |          |   |
|---|----------|---|
| A | 02/08/97 | plans types électricité - implantation cabinets médicaux - salle d'attente - portes - allages |
| B | 08/12/97 | mise à jour - relevé  |
| C | N/A/N/A  | MISE EN OUVRE - RELEVÉ  |
| D | 17/01/00 | MODIFICATION SANITAIRES + RELEVÉ DE SOL   |
| E | 22/04/00 | RELEVÉ DE SOL ET TRAVAIL DE SOL   |

Les travaux sont à exécuter conformément au Cahier des Charges de Travaux, au Cahier Général des Charges pour Travaux de construction privé de la P.A.R.B., C.S.T.C. C.N.C. et ses conditions particulières au projet, au règlement de la construction et aux plans d'exécution. Les entreprises ont la responsabilité de vérifier les pratiques relatives à la construction relatives ou existantes.