

CLINIQUE ANTOINE DEDAGE
 AVENUE DE LA TOISON D'OR 101
 BRUXELLES

3

1^{ER} ET 3^{ME} ETAGES

ECH: 1% EX-PLAN N° 267

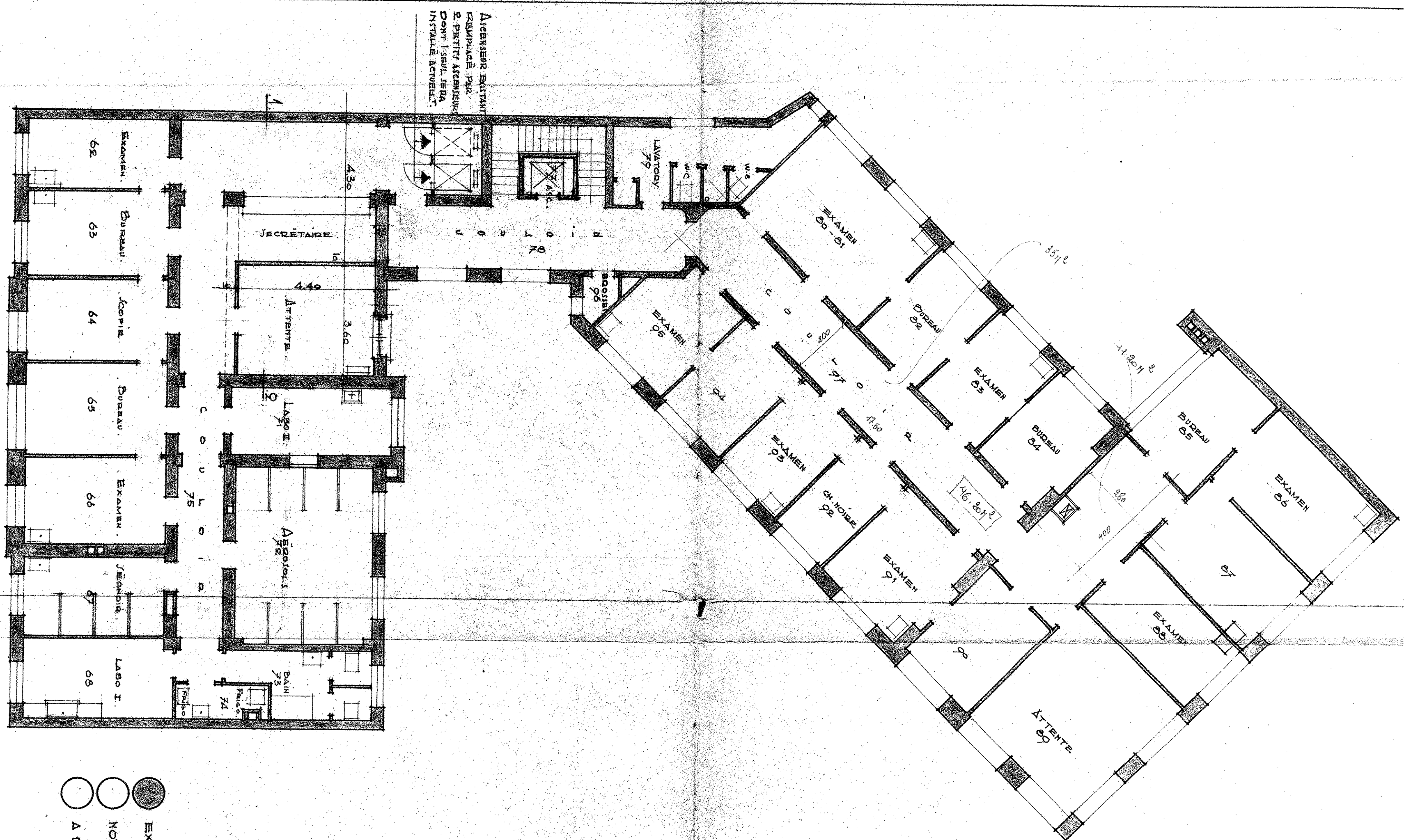
7 DÉCEMBRE 1945.

PLAN N° 412.

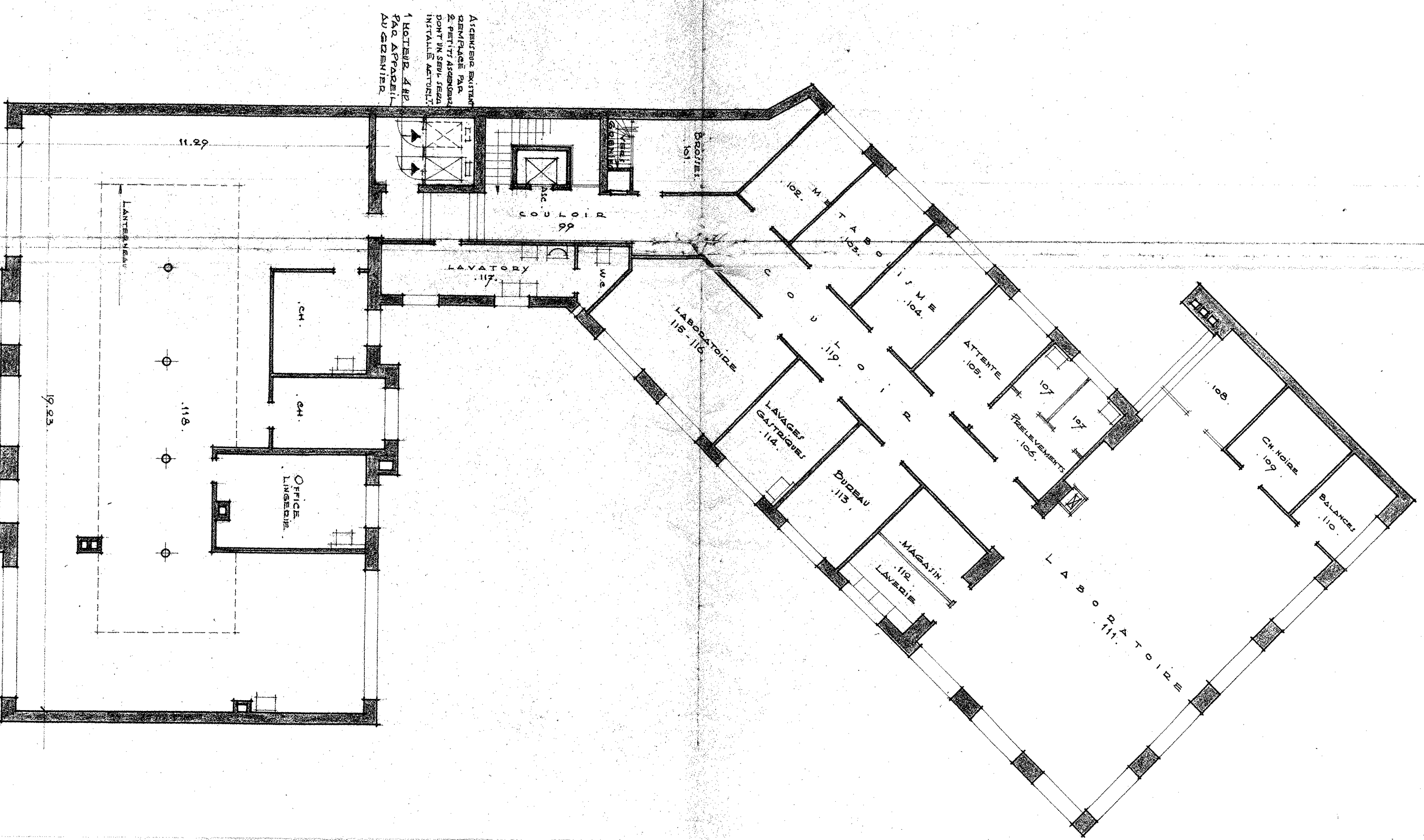
DOSSIER PAR L'ARCHITECTE, JOURN.
 BRUXELLES, LE 4 NOV. 1946

Engel M. E.

MODIFIÉ LE 29.2.1952.
 ENGEL, M. E.
 ARCHITECTE S. G. A. B.
 R. A. BR. 54
 63 AVENUE D'ÉTIEUX,
 BRUXELLES
 TEL. 43.15.23



2ME ETAGE.



3ME ETAGE.